

GUIDE DES PIR / ECO





TÉMOIGNAGES : PIR



PHYSIOLOGIE GLOBULES ROUGES

DES

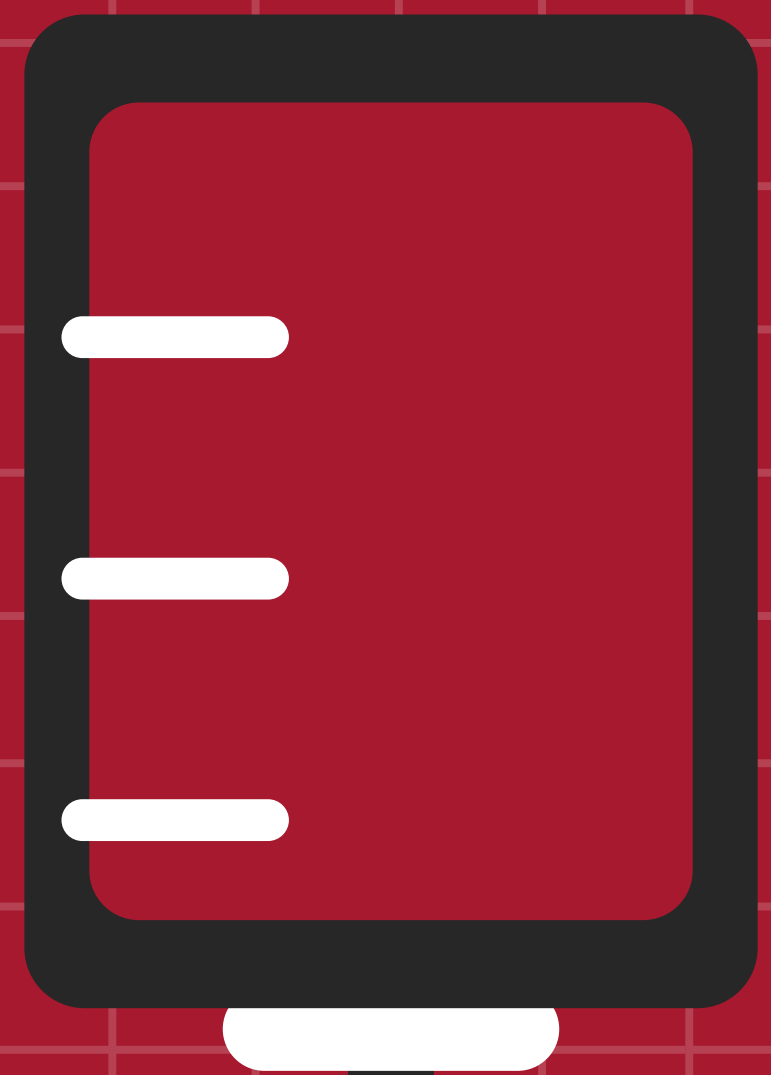
- Charge de Travail : 3 à 4h par semaine le mercredi après-midi
- Examens : Oraux sur des analyses d'articles faites durant les séances et partiel de fin de semestre

DIFFICULTÉ DE L'EXAMEN



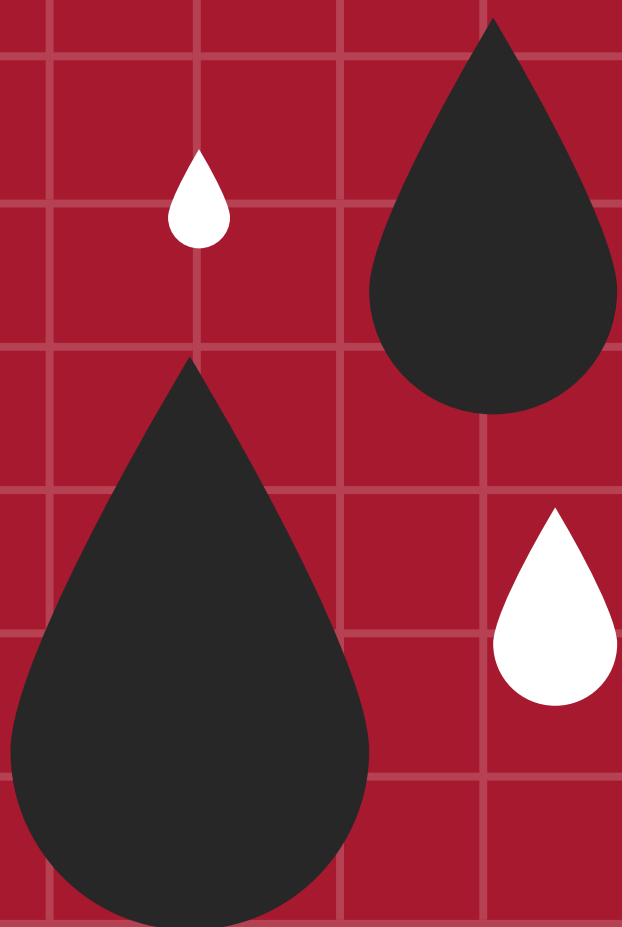
AVANTAGES

- Permet d'approfondir l'hématologie
- Intéressant pour ceux qui apprécient la recherche et la biologie cellulaire
- Ne demande pas beaucoup de travail personnel



INCONVÉNIENTS

- La durée des cours qui peut vite paraître longue
- De nombreux travaux en petits groupes où les étudiants sont livrés à eux-même
- Les articles à analyser sont en anglais



BIOLOGIE CELLULAIRE DES GRANDES FONCTIONS APPLIQUÉES AUX PATHOLOGIES

- Charge de Travail : 3h par semaine - 2 cours par séance
- Examens : 1/3 présentation d'analyse d'article en binôme, 1/3 question synthèse sur un chapitre, 1/3 analyse d'article écrite

DIFFICULTÉ DE L'EXAMEN



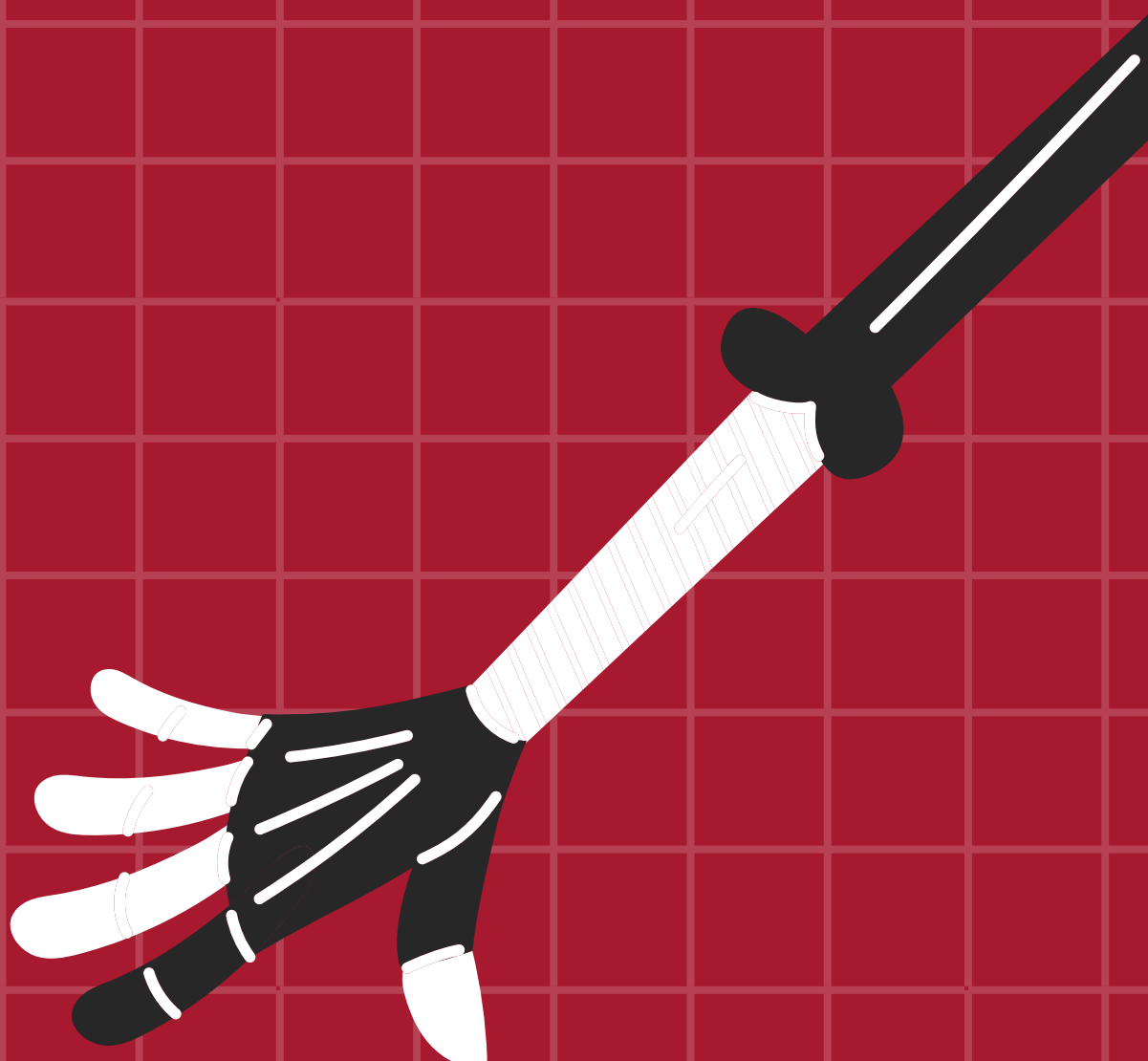
AVANTAGES

- Permet d'étudier des pathologies rares : voir les travaux des profs expliquant l'évolution des symptômes jusqu'aux aspects à l'échelle moléculaire de la maladie (signalisation) en passant par les étapes de la recherche
- Entraînement pour les analyses d'articles



INCONVÉNIENTS

- Charge de travail non négligeable (grande quantité de cours)
- Très centré sur l'ostéogénèse



MATRICE EXTRACELLULAIRE ET SIGNALISATION

- Charge de Travail : 2h par semaine tous les mercredi après-midi
- Examens : Partiel de fin de semestre composé de QCMs et QROLS + Analyse d'article à l'oral

DIFFICULTÉ DE L'EXAMEN



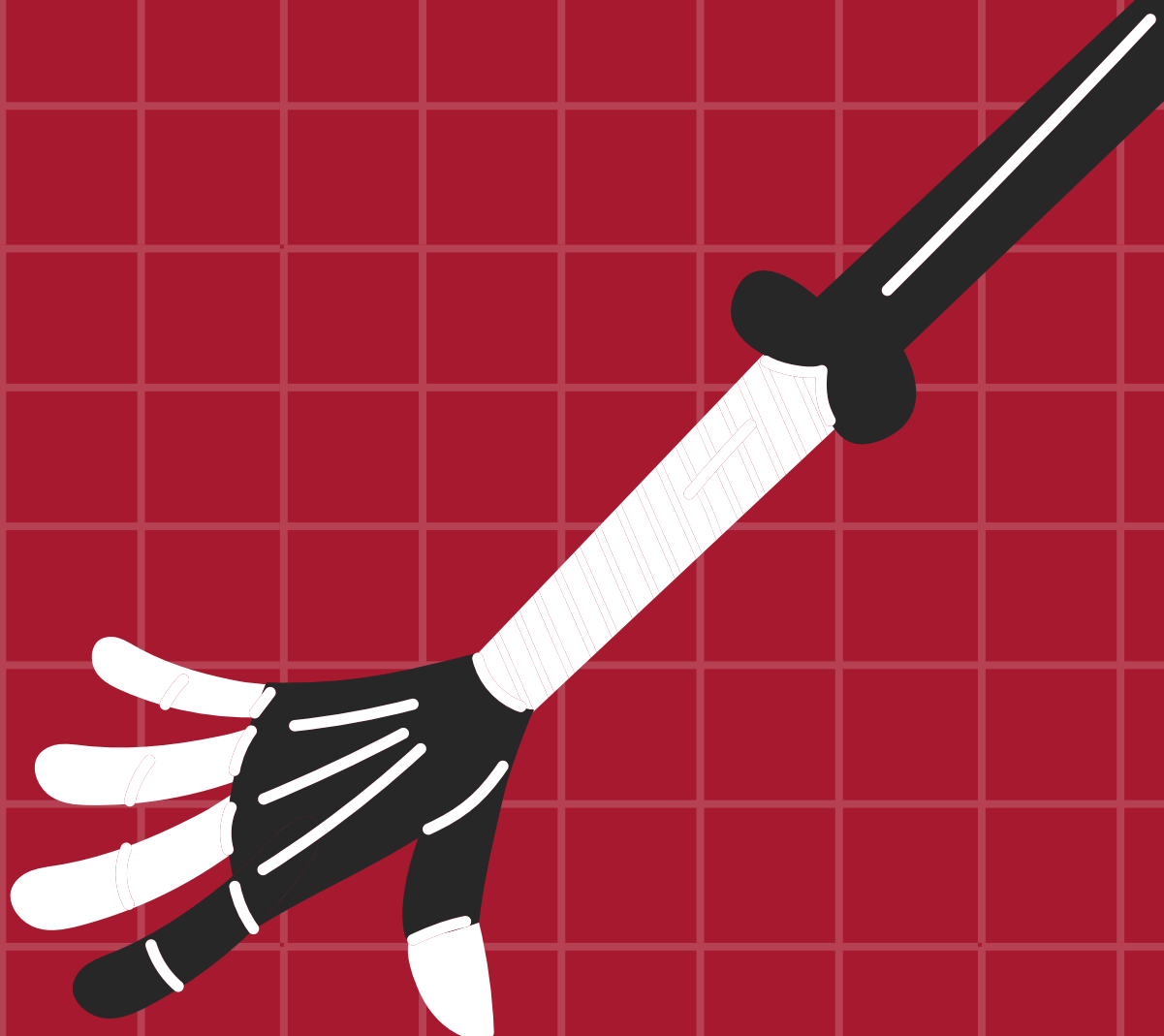
AVANTAGES

- Apprentissage du fonctionnement de l'os et des applications thérapeutiques autour
- LCA (Lecture Critique d'Articles) intéressante
- Profs à l'écoute et passionnés



INCONVÉNIENTS

- Cours très chargés et relativement difficiles



DU GÈNE AU MÉDICAMENT

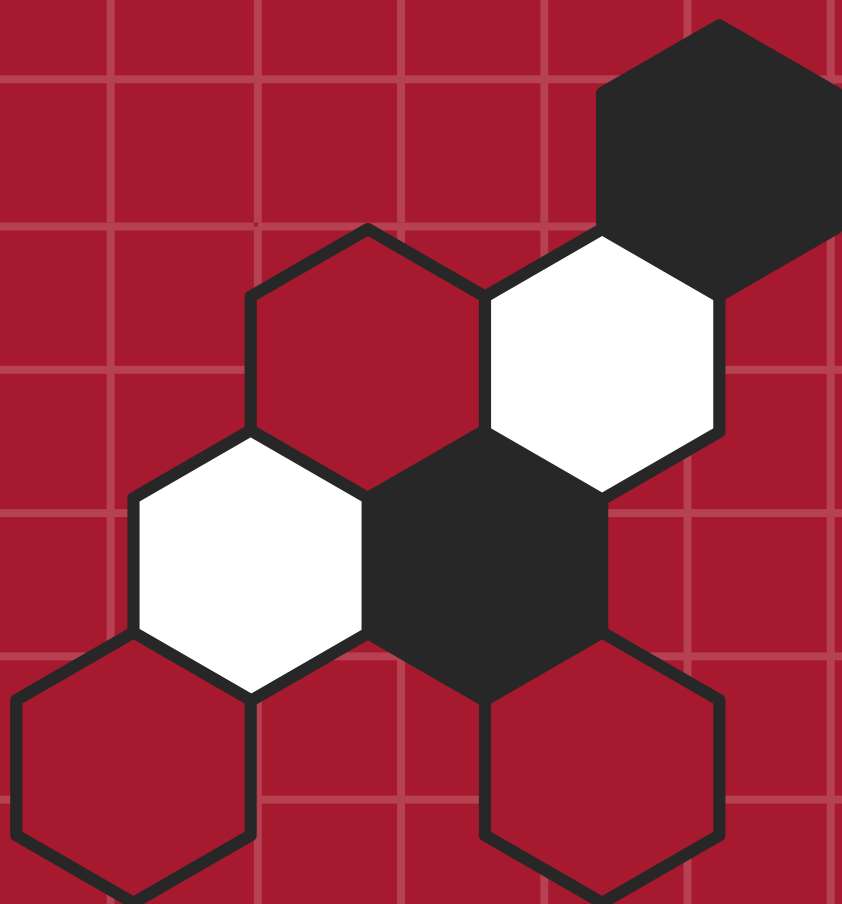
- Charge de Travail : 4h par semaine le mercredi après-midi
- Examens : Partiel de 3h de fin de semestre avec une analyse d'article en anglais et des questions de cours

DIFFICULTÉ DE L'EXAMEN



AVANTAGES

- Voir les différentes facettes de la génétique, des progrès scientifiques
- Apprendre à analyser, comprendre et avoir un regard critique sur un article scientifique
- Très instructif et intéressant



INCONVÉNIENTS

- Cours très longs sans pauses

NOUVELLES MÉTHODES EN MICROBIOLOGIE

- Charge de Travail : 3h par semaine
- Examens : Exposé, présence et partiel

DIFFICULTÉ DE L'EXAMEN



AVANTAGES

- Profs intéressants
- Diversité au niveau des modalités d'examen



INCONVÉNIENTS

- PIR très théorique, avec une grande partie des cours sur le séquençage (Sanger, PCR, NGS).

BASES FONDAMENTALES DE L'ONCOGÉNÈSE

- Charge de Travail : 2h par semaine
- Examens : Partiel de 2h sous forme de QCMs d'analyse d'article avec quelques questions de cours (Dossier Progressif)

DIFFICULTÉ DE L'EXAMEN



AVANTAGES

- Très intéressant, permet d'approfondir ses connaissances en oncologie et en onco-hématologie (on voit plus en profondeur les concepts développés en hématologie au S2)
- Équipe pédagogique composée de chercheurs spécialistes dans leurs domaines (instituts Pasteur, Curie, etc.)



INCONVÉNIENTS

- Cours assez denses et longs donc il faut s'accrocher !



PHARMACOLOGIE PRÉCLINIQUE ET CLINIQUE

- Charge de Travail : 2h par semaine
- Examens : Partiels en fin de semestre avec QCM de cours, QROC et textes à trous

DIFFICULTÉ DE L'EXAMEN



AVANTAGES

- La très grande majorité des thématiques abordées en cours avaient déjà été vues en P1 avec l'ICM et dans les enseignements de pharmaco au S1, ça demandait pas beaucoup de travail, partiels faciles et cours intéressants



INCONVÉNIENTS

???

CLINICAL EPIDEMIOLOGY

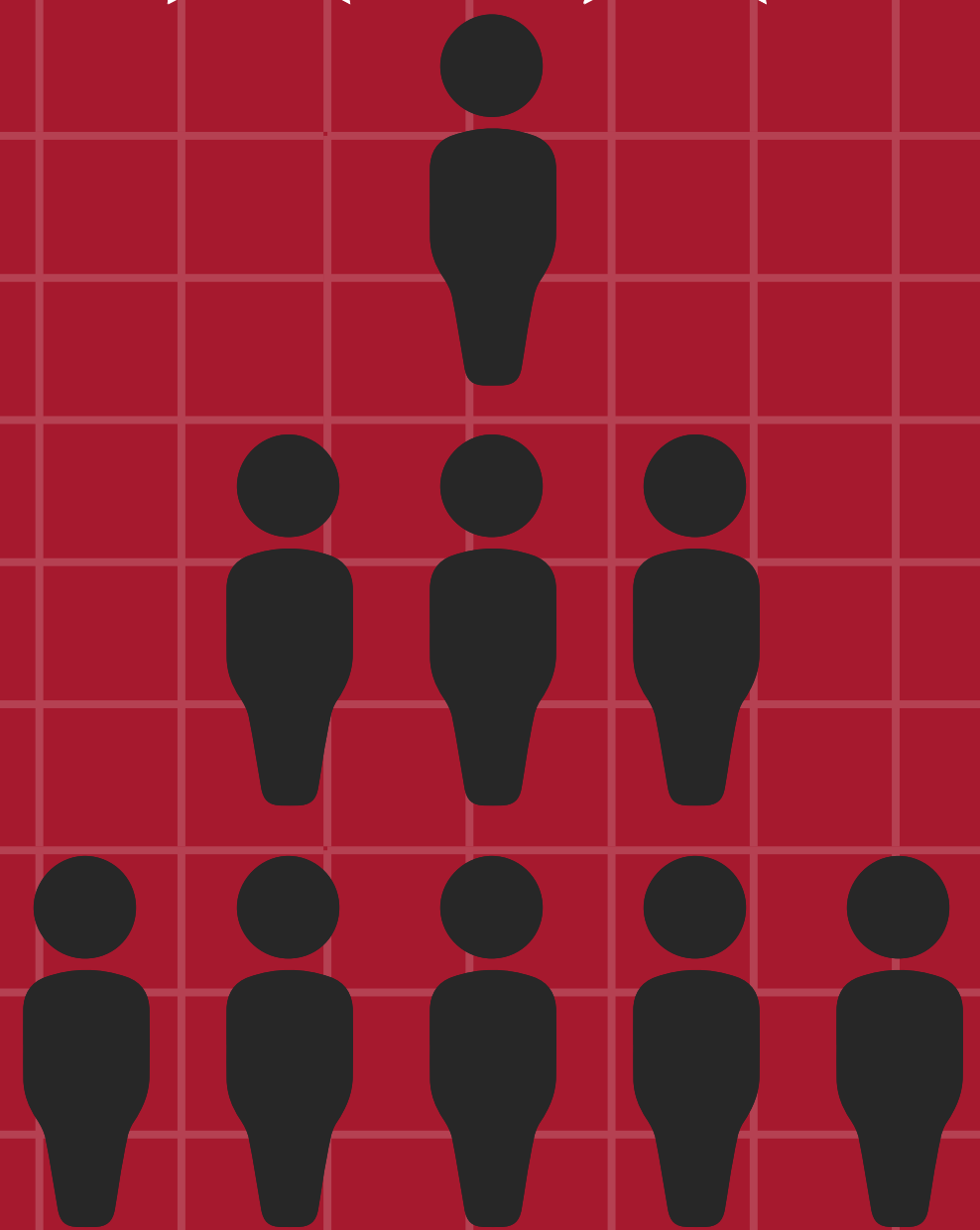
- Charge de Travail : 2h par semaine
- Examens : Partiels d'1h sous format d'exercices d'analyse d'articles en fin de semestre

DIFFICULTÉ DE L'EXAMEN



AVANTAGES

- Vous aurez déjà vu une bonne partie de la LCA/epidemio du T1/D1 et surtout vous aurez de bonnes capacités de raisonnement pour faire vos stats quand il le faudra (pour votre thèse par exemple)
- En anglais (pour ceux qui aiment)



INCONVÉNIENTS

- Peut être parfois inintéressant ou pas très accessible pour certains vu que c'est en anglais





TÉMOIGNAGES : ECO



APSA

- Charge de Travail : 3h par semaine
- Examens : Partiels sous forme de QCMs

DIFFICULTÉ DE L'EXAMEN



AVANTAGES

- Facile à valider
- Intéressant
- Non chronophage



INCONVÉNIENTS

- Problèmes d'organisation
- Peu voire pas d'accompagnement



LANGUE DES SIGNES FRANÇAISE

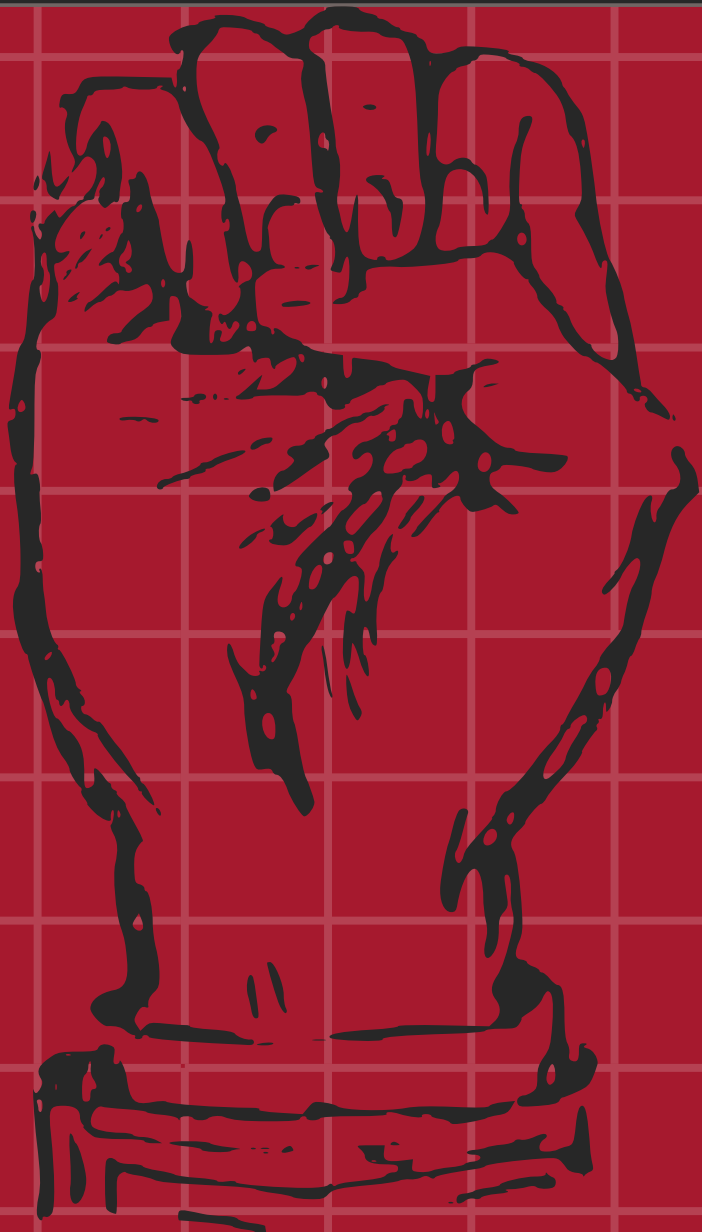
- Charge de Travail : 2h de cours par semaine
- Examens : 75% pour l'évaluation finale (oral) et 25% pour la présence

DIFFICULTÉ DE L'EXAMEN



AVANTAGES

- L'apprentissage d'une nouvelle langue, la bonne humeur de la professeure, les cours étaient agréables à apprendre
- Permet un apprentissage de la LSF basique avec aussi des notions médicales
- Échanges uniquement en LSF ++



INCONVÉNIENTS

- Très peu de place, il va falloir sg a mort
- C'est fatigant 2h a apprendre une nouvelle langue au début
- Ca demande surtout du temps et de l'investissement en séance (très peu de travail personnel) et tu valides sans difficulté

TIPS

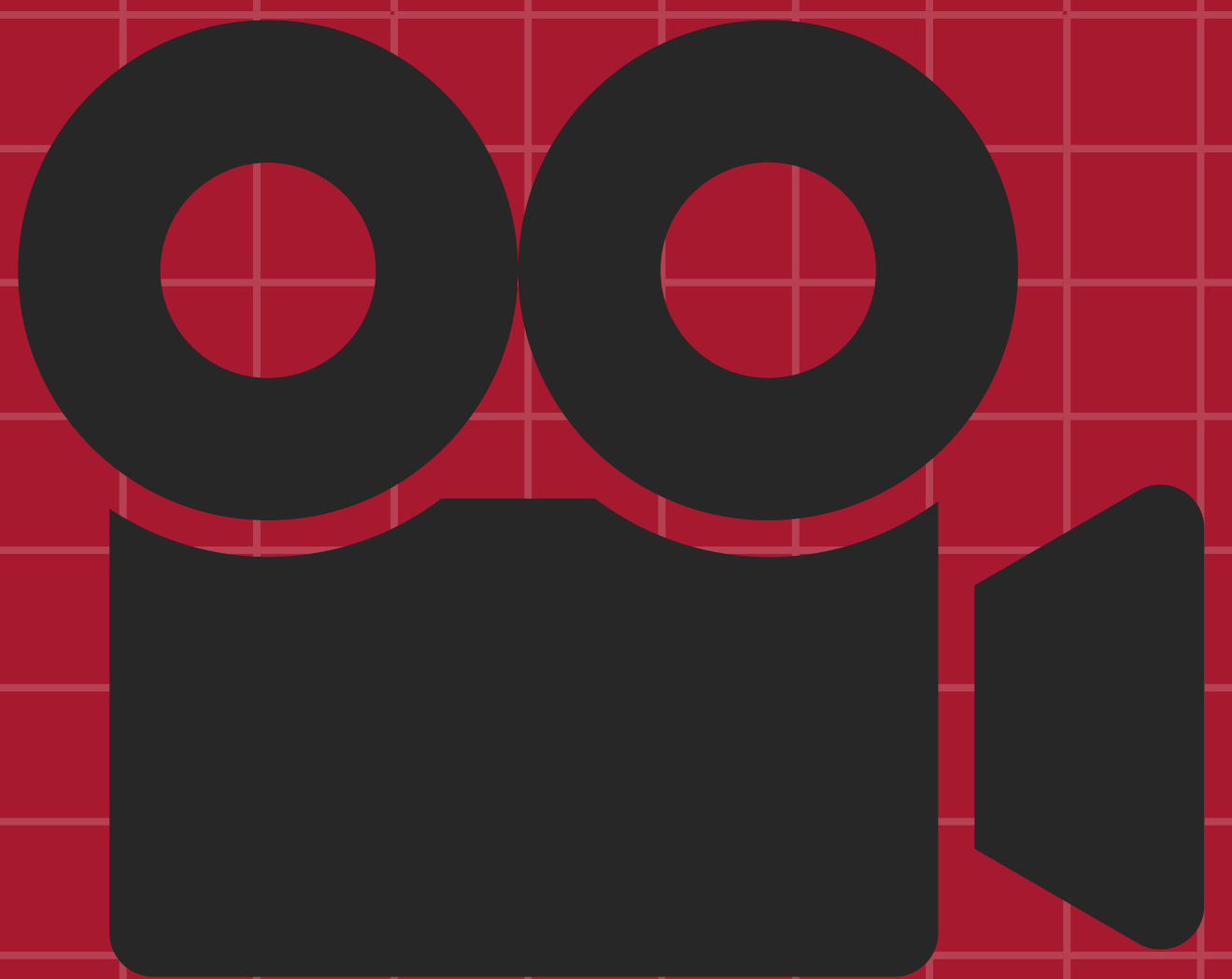
- Charge de Travail : 2h par semaine
- Examens : Video a produire, pas d'épreuve écrite, rien a apprendre.

DIFFICULTÉ DE L'EXAMEN



AVANTAGES

- Aucun apprentissage nécessaire, change des matières classiques.
- Petit effectif (on était 7 pour 3 profs l'année dernière) et les professeurs étaient très attentifs et à l'écoute.
- T'apprends des trucs sur le cinéma, sur le montage vidéo, sur comment transmettre un message au travers



INCONVÉNIENTS

- Chronophage au moment du rendu de la vidéo
- Pas de réel débouchée derrière

REPRÉSENTATION DU CORPS

- Charge de Travail : 2 à 3h de conférences par semaine
- Examens : Exposé à 2 sur un thème à choisir parmi une liste et à problématiser en rapport avec la question du corps

DIFFICULTÉ DE L'EXAMEN



AVANTAGES

- Découverte de nouveautés aspects de la médecine à travers l'histoire et l'art
- Des intervenants très intéressants et on peut dialoguer avec eux à la fin de leur présentation.



INCONVÉNIENTS

- Pas eu de sorties culturelles
- Tous les cours n'étaient pas en lien avec la médecine, seulement les premiers faits par Dr Khonsari, le reste c'était pour nous offrir une perspective nouvelle avec des intervenants complètement extérieurs à "notre monde"



ANTHROPOLOGIE

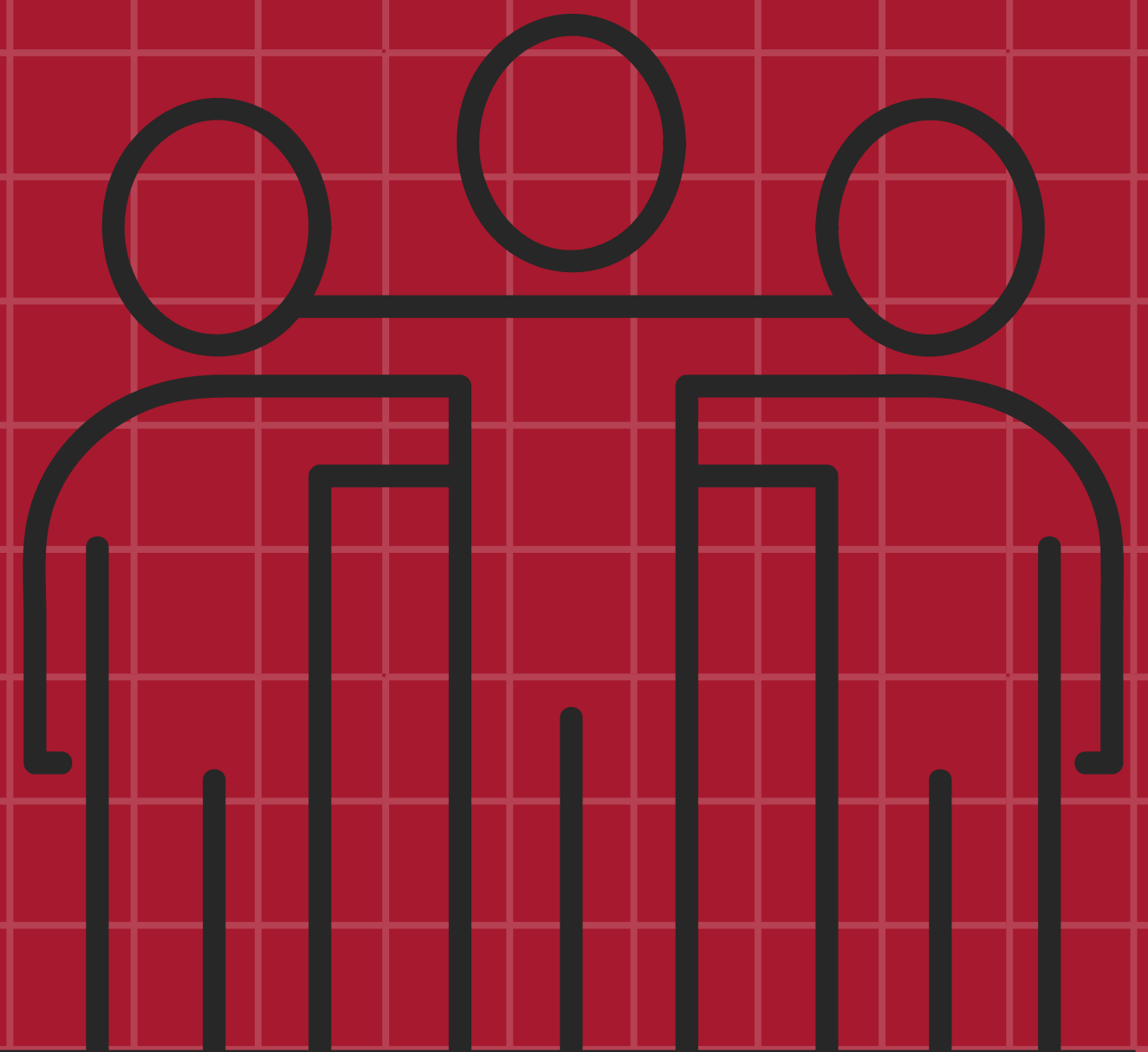
- Charge de Travail : séances de 4h
- Examens : Présence finale, pas de contrôle

DIFFICULTÉ DE L'EXAMEN



AVANTAGES

- Super intéressant sur comment agir et quelle attitude avoir en fonction du patient de sa culture et de son vécu



INCONVÉNIENTS

- Il fallait rester 4h sur zoom sans diapos et il fallait parler du sujet abordé avec la prof



MORPHO ANAT

- Charge de Travail : 4 cours de 2h dans le semestre
- Examens : Partiel avec que des QROC (légènder des photos/schémas)

DIFFICULTÉ DE L'EXAMEN



AVANTAGES

- Avoir une bonne base en anat sur le corps entier
- Une bonne partie des photos sont issues de dissections donc permet de se rendre compte de la "vraie" anat comparée aux schémas
- Un des profs nous montrait aussi des vidéos de dissections (bras, cou, crâne/cerveau...), c'est plutôt un + si on veut faire de la chir par exemple



INCONVÉNIENTS

- Avant ils faisaient des dissections mais plus maintenant
- Qualité des supports très variable entre les 2 profs de l'ECO

SANTÉ CLIMAT

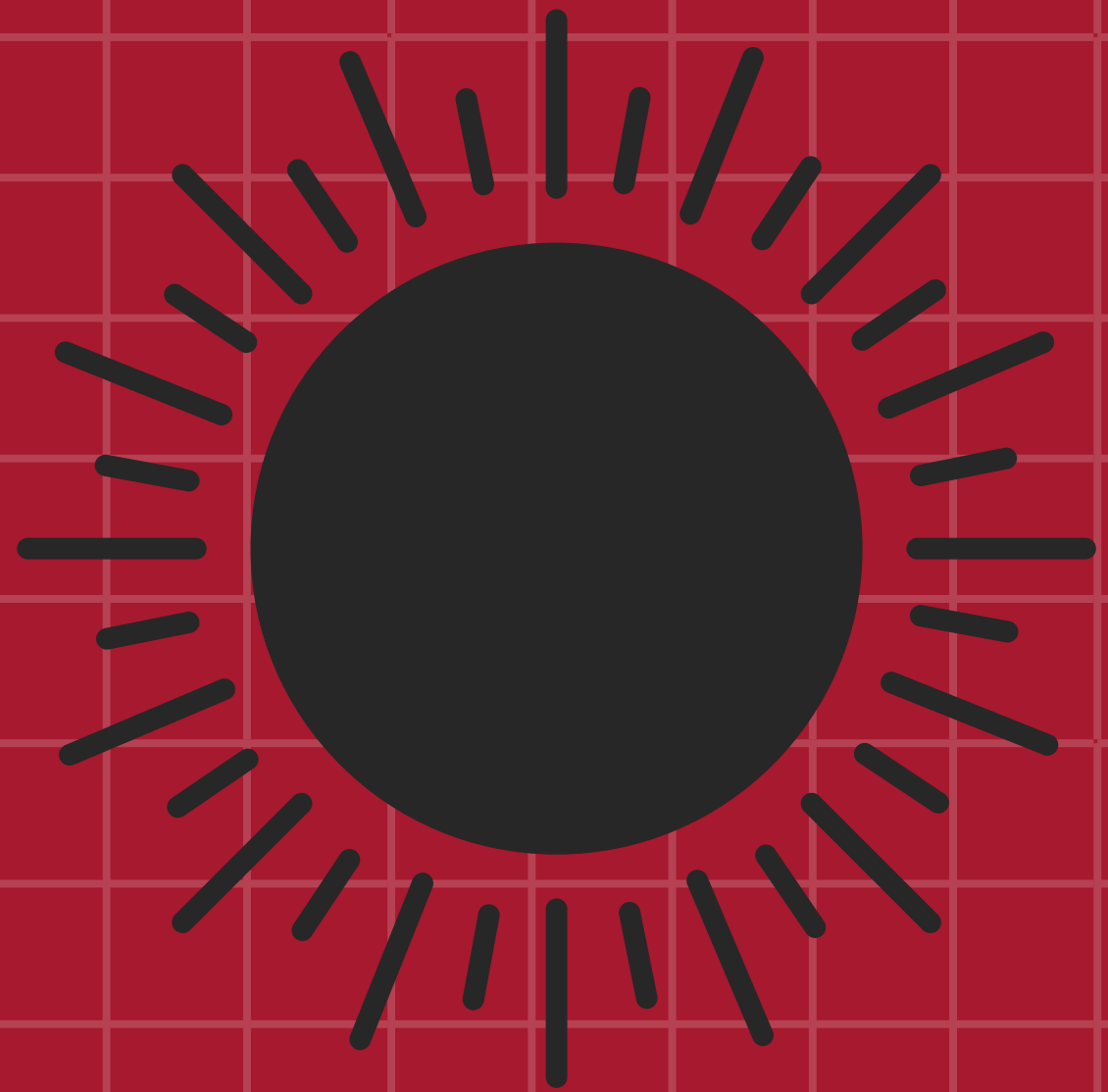
- Charge de Travail : 3h par semaine
- Examens : Un poster à la fin de l'année

DIFFICULTÉ DE L'EXAMEN



AVANTAGES

- Sujet intéressant et pas évalués sur du contenu de par cœur à apprendre bêtement
- Présence non obligatoire



INCONVÉNIENTS

???



GESTION CONFLITS

DES

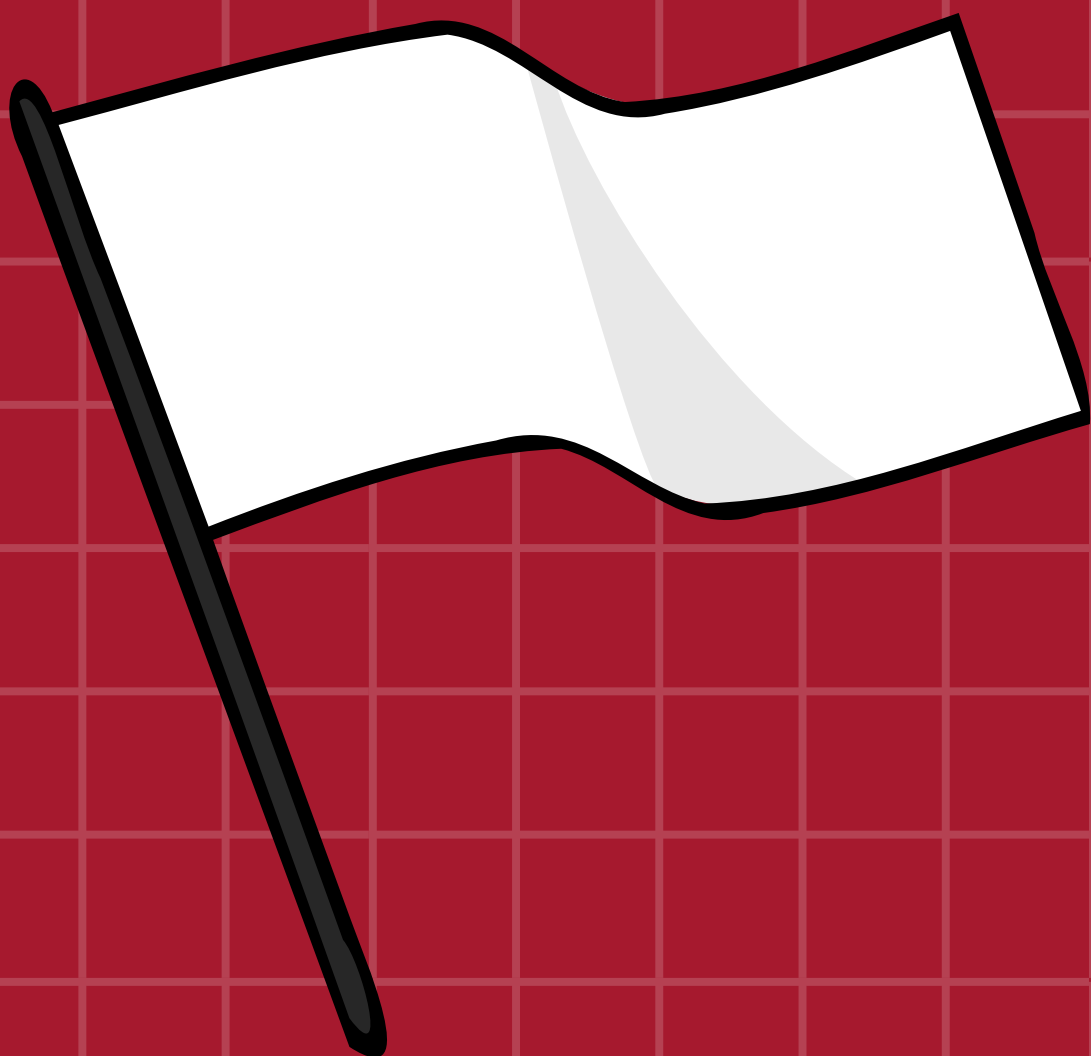
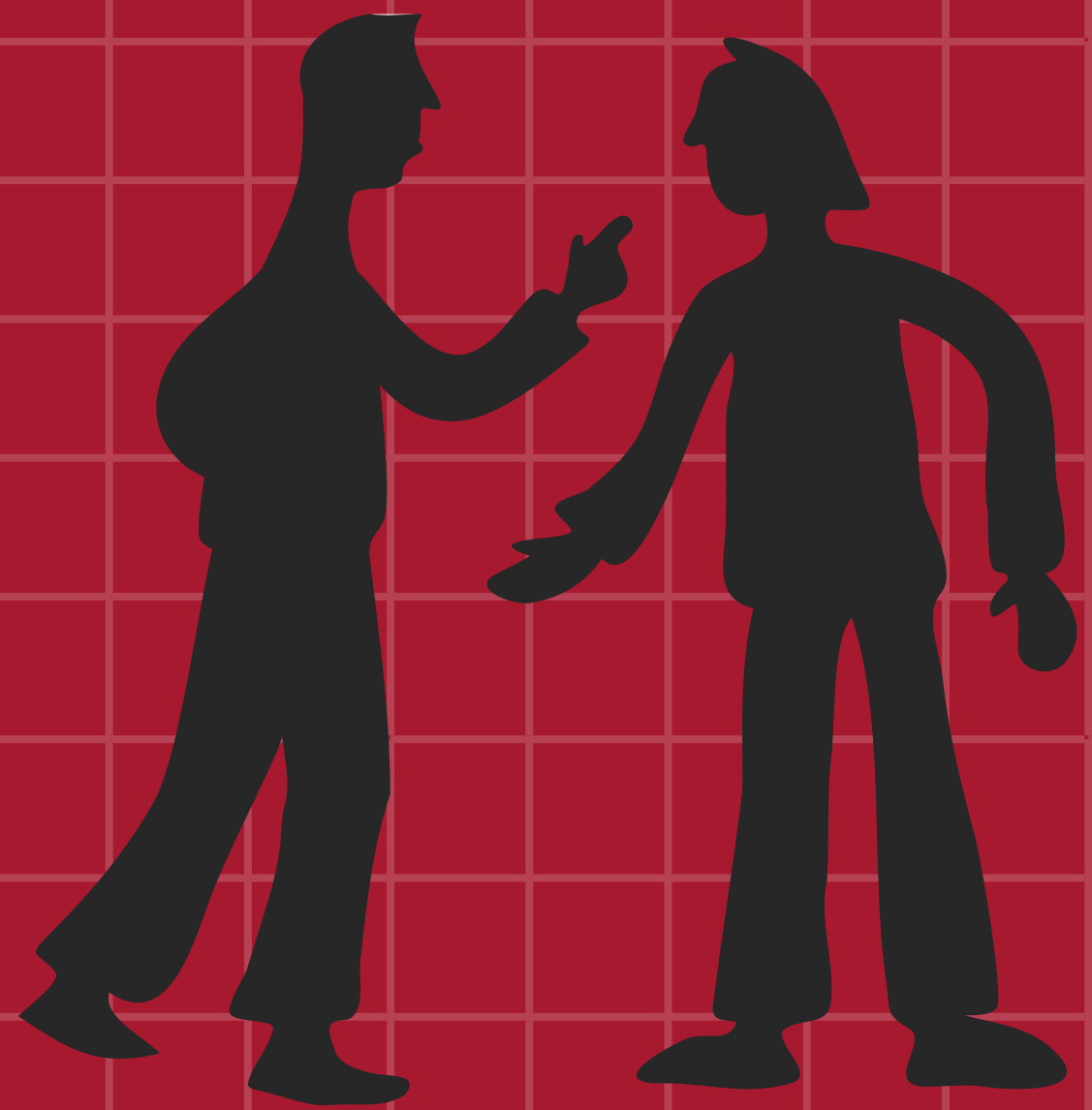
- Charge de Travail : 2-3h par semaine mais sur environ 5 semaines
- Examens : Oral

DIFFICULTÉ DE L'EXAMEN



AVANTAGES

- Utile et peu chronophage
- Jeux de rôle, petits effectifs, prof sympa



INCONVÉNIENTS

- Partie magistrale qui peut être un peu ennuyeuse quand elle n'est pas interrompue par des jeux de rôles

RENCONTRER UN MALADE MENTAL À TRAVERS LA LITTÉRATURE

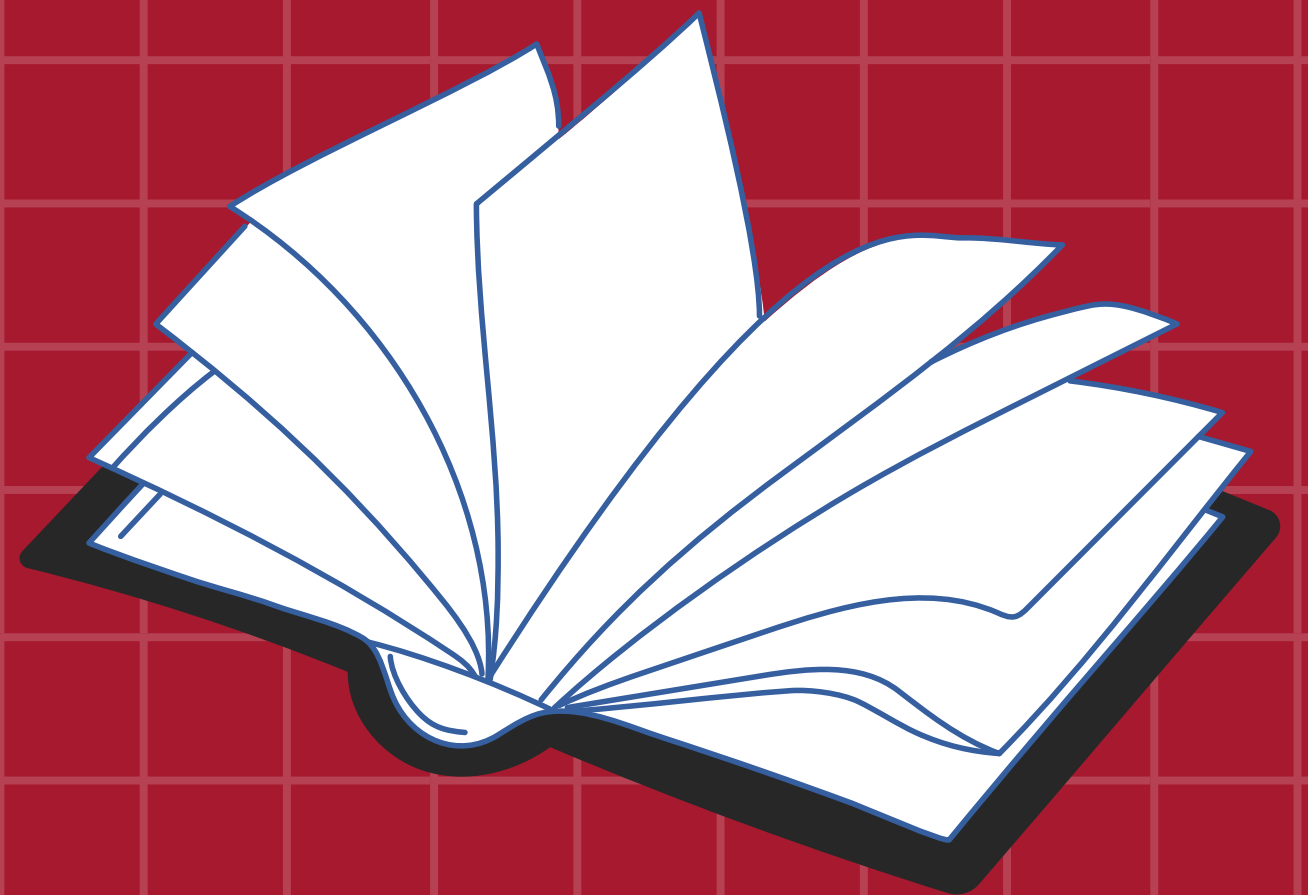
- Charge de Travail : 4 h toute les 2 semaines
- Examens : Oral et participation

DIFFICULTÉ DE L'EXAMEN



AVANTAGES

- Petit effectif, j'ai appris vraiment beaucoup de choses sur la psychiatrie. C'était super de pouvoir parler avec nos professeurs, vu qu'on était très peu c'était vraiment une discussion.
- La littérature ça manque un peu en médecine donc c'était bien d'étudier quelques textes



INCONVÉNIENTS

???